


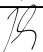



OBJEDNATEL	DOPRAVNÍ PODNIK OSTRAVA a.s. PODĚBRADOVA 494/2, 702 00 OSTRAVA TEL: 597 401 048, Karel.Navratil@dpo.cz, www.dpo.cz		
ZÁSTUPCE OBJEDNATELE	ING. KAREL NAVRÁTIL		

SOUŘADNÝ SYSTÉM: S-JTSK
VÝŠKOVÝ SYSTÉM: B.p.v.

OZN. ZMĚNY	POPIS ZMĚNY	DATUM	PODPIS
Č.2	AKTUALIZACE PD DUSP+DPS Č.2	2024-12	

PROJEKTANT	IM-PROJEKT, INŽENÝRSKÉ A MOSTNÍ KONSTRUKCE, s.r.o. VODNÍ 1, 602 00 BRNO TEL: 533 446 080-2, FAX: 533 446 089, im-projekt@im-projekt.cz, www.im-projekt.cz	
ZAKÁZKOVÉ ČÍSLO	2021716	
ZODP. PROJEKTANT	ING. KAREL PECHA	
VYPRACOVAL	ING. ANNA-MARIE NOVÁKOVÁ	
KONTROLOVAL	ING. JIŘÍ JANÍK	



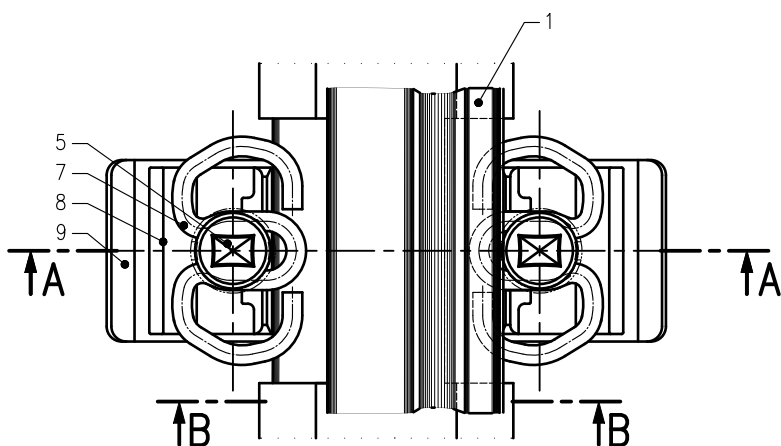
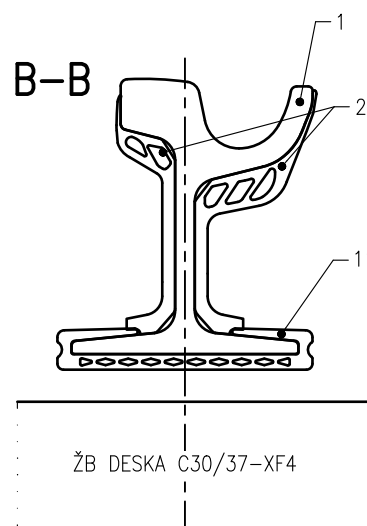
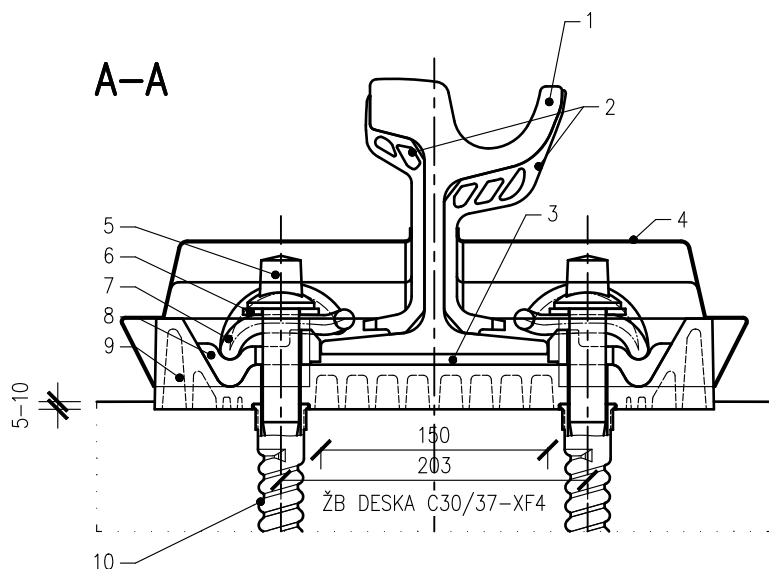
GENERÁLNÍ PROJEKTANT		IM-PROJEKT, INŽENÝRSKÉ A MOSTNÍ KONSTRUKCE, s.r.o. VODNÍ 1, 602 00 BRNO TEL: 533 446 080-2, im-projekt@im-projekt.cz, www.im-projekt.cz			
HLAVNÍ INŽENÝR PROJEKTU		ING. JIŘÍ JANÍK			
KRAJ: MORAVSKOSLEZSKÝ		ORP: STATUTÁRNÍ MĚSTO OSTRAVA	KATASTR: MORAVSKÁ OSTRAVA		
STAVBA: MODERNIZACE TT NA UL. VÍTKOVICKÁ V ÚSEKU UL. 28.ŘÍJNA AŽ UL. ŽELEZÁRENSKÁ ČÁST : SO 11-01 - SVRŠEK A SPODEK TRAMVAJOVÉ TRATI (DPO)				FORMÁT	A4
				DATUM	PROSINEC 2022
				STUPEŇ	DUSP+DPS
				ČÍSLO ZAK.	2021716
				MĚŘÍTKO	-
PŘÍLOHA: DETAILY				ČÍSLO PŘÍLOHY: D.2.11.01.06	ČÍSLO PARÉ:
				Dokumentaci lze užívat pouze ve smyslu příslušné smlouvy o dílo výkres, či jeho část, může být kopírován nebo jiným způsobem rozšiřován pouze po předchozím souhlasu IM-Projekt, Inženýrské a mostní konstrukce, s.r.o.	

Dokumentaci lze užívat pouze ve smyslu příslušné smlouvy o dílo výkres, či jeho část, může být kopírován nebo jiným způsobem rozšiřován pouze po předchozím souhlasu IM-Projekt, Inženýrské a mostní konstrukce, s.r.o.

DETAIL

UPEVNĚNÍ KOLEJNIC W-TRAM (KRYT AB)

M 1:5



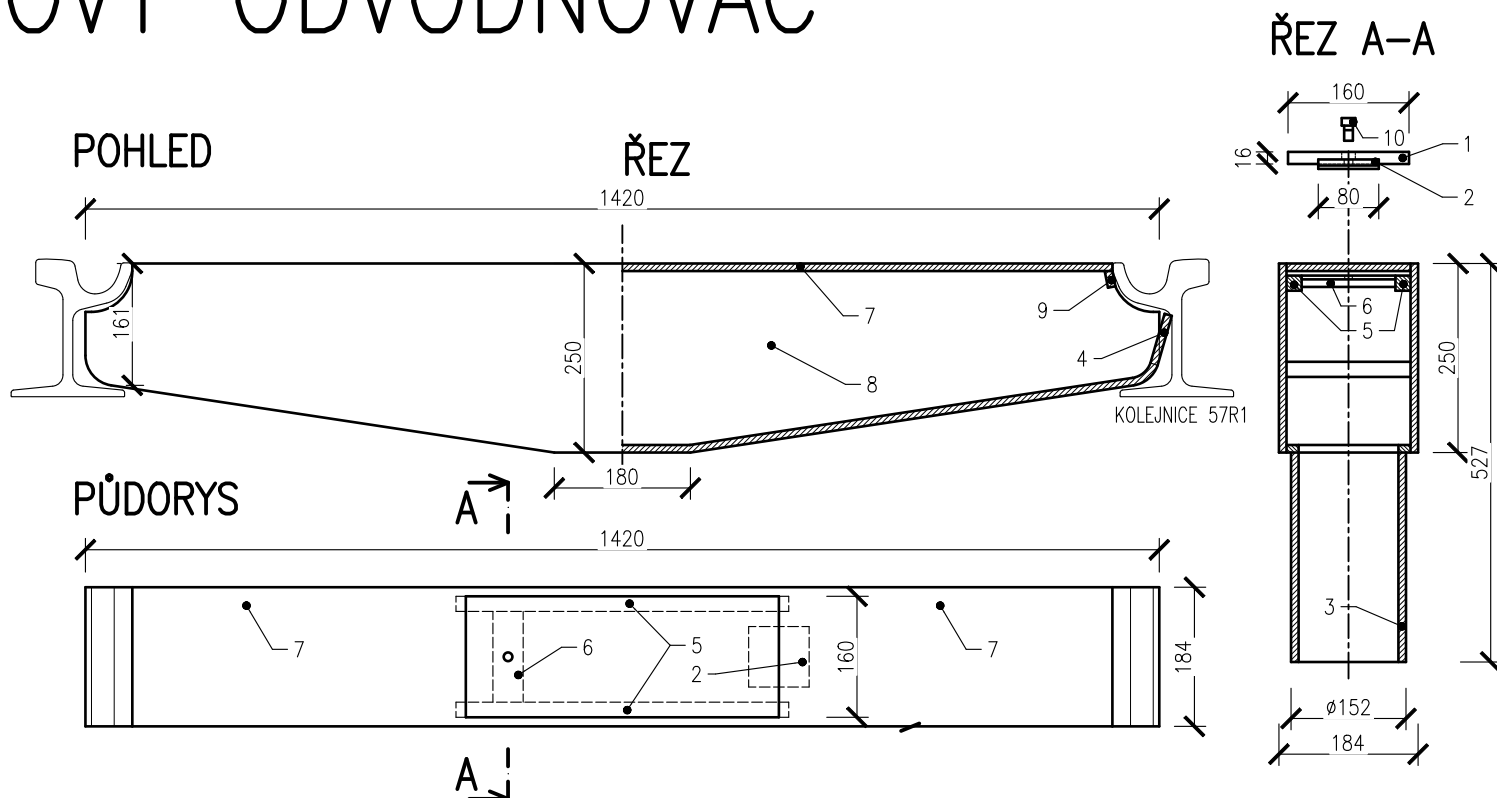
VÝPIS POUŽITÝCH SOUČÁSTÍ:

Č.	POČET	SOUČÁSTI SYSTÉMOVÉHO UPEVNĚNÍ W-TRAM
1	1	ŽLÁBKOVÁ KOLEJNICE 57R1
2	1	SYSTÉMOVÉ OBOUSTRANNÉ PRYŽOVÉ BOKOVNICE W-TRAM
3	1	PRUŽNÁ PRYŽOVÁ PODLOŽKA Zw 700/148/125
4	2	PLASTOVÝ SYSTÉMOVÝ NASOUVACÍ KRYT UZLU UPEVNĚNÍ
5	2	OCELOVÁ UPEVNĚNOVACÍ VRTULE R1-ŽÁR. POZINK.
6	2	OCELOVÁ PLOCHÁ PODLOŽKA Uls 7-ŽÁR. POZINK.
7	2	PRUŽNÁ OCELOVÁ SVĚRKA Ski 14-ŽÁR. POZINK.
8	2	PLASTOVÁ ÚHLOVÁ VODÍCÍ VLOŽKA Wfk 14K
9	1	PLASTOVÁ PODKLADNICE Ulp 150/120/AT
10	2	PLASTOVÁ HMOŽDINKA Sdü 26
11	1	SYSTÉMOVÝ PRUŽNÝ NÁVLEK NA PATU KOLEJNICE W-TRAM

DETAIL

KOLEJOVÝ ODVODŇOVAČ

M 1:10



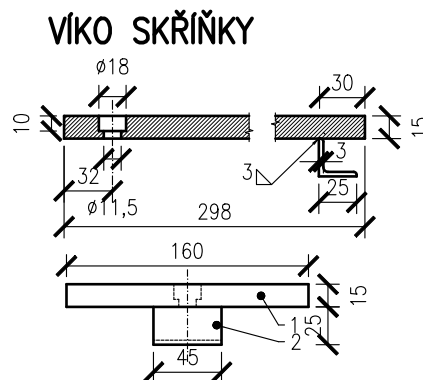
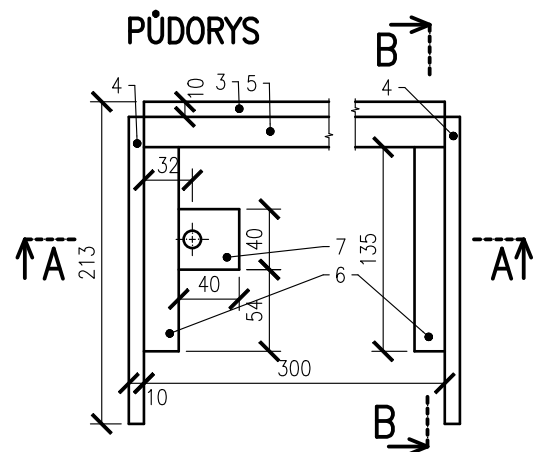
VÝPIS POUŽITÝCH SOUČASTÍ:

Č.	POČET	SOUČÁSTI KOLEJOVÉHO ODVODŇOVAČE
1	1	VÍKO OBD 160x16-414
2	1	PATKA PLO 80x8-80
3	1	HRDLO TRKR 152x10-100
4	2	SPODNÍ PLECH OBD 160x10-794
5	2	PODPĚRA VÍKA PLO 20h11x12h11-440
6	1	PLOCHÁČ PLO 40x5-120
7	2	HORNÍ PLECH NT3
8	2	BOČNICE NT3
9	2	KOSTKA NT3
10	1	ŠROUB M10x20

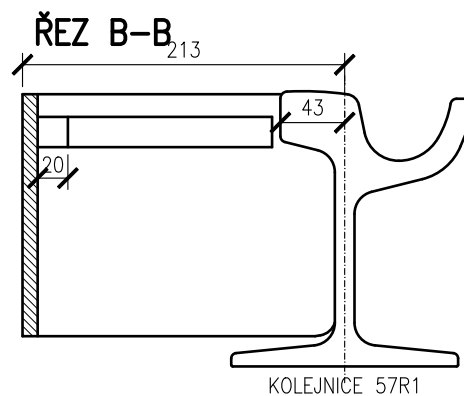
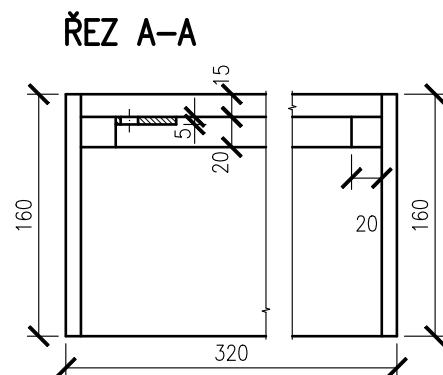
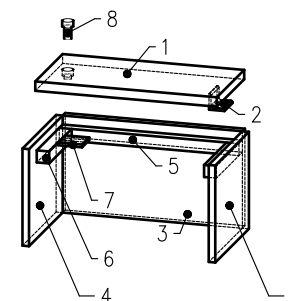
DETAIL

SKŘÍŇKA UKOLEJNĚNÍ 300

M 1:5



**IZOMETRICKÝ
POHLED**
BEZ MĚŘITKA



VÝPIS POUŽITÝCH SOUČÁSTÍ:

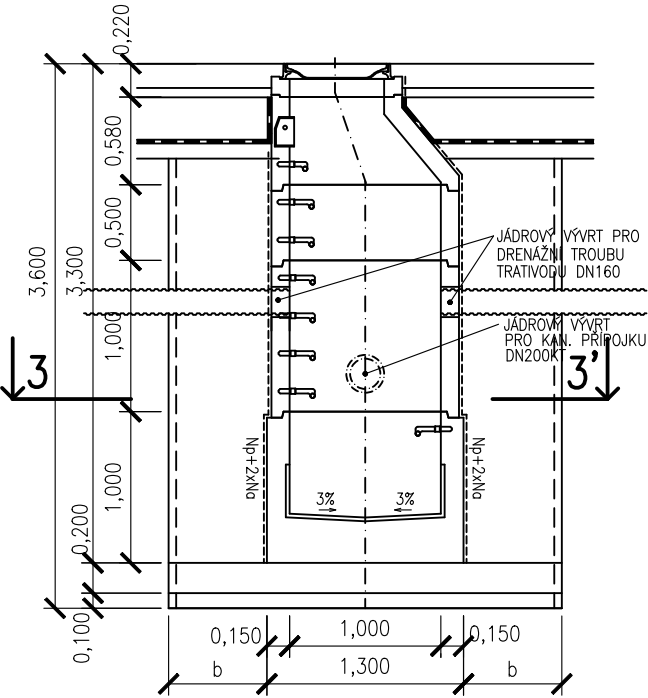
Č.	POČET	SOUČÁSTI SKŘÍŇKY UKOLEJNĚNÍ
1	1	VÍKO OBD 160x10-298
2	1	ÚHELNIK L25x25x3-45
3	1	ČELO OBD 160x10-300
4	2	BOK OBD 200x10-160
5	1	PODPĚRA VÍKA 4HR 20-300
6	2	PODPĚRA VÍKA BOČNÍ 4HR 20-135
7	1	PLOCHÁČ SE ZÁVITEM PLO 40x5-40
8	1	ŠROUB M10x20

DETAIL

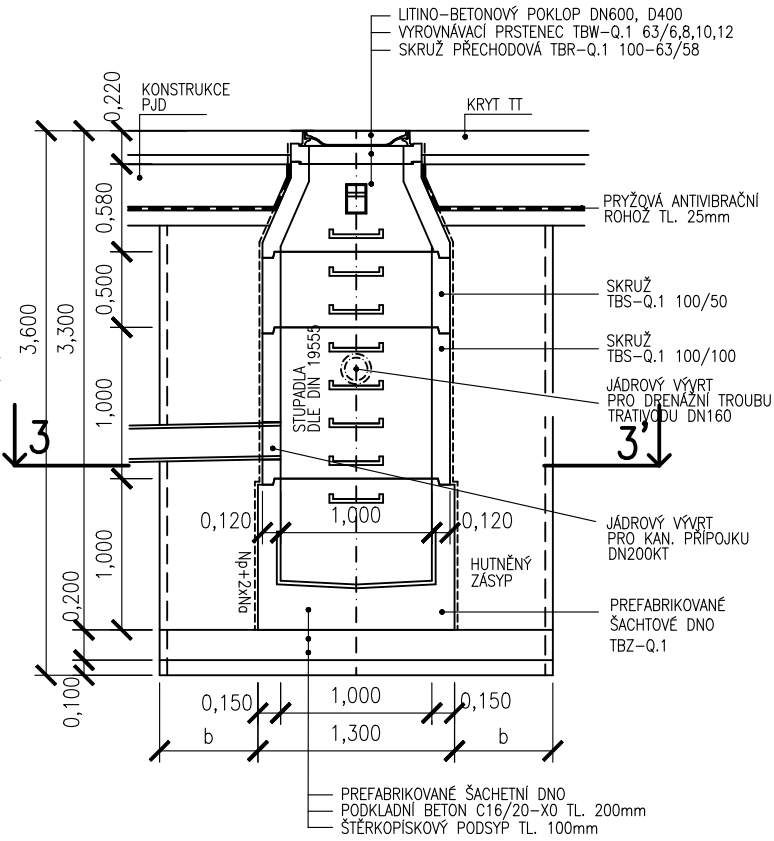
REVIZNÍ ŠACHTA TRATIVODU

M 1:50

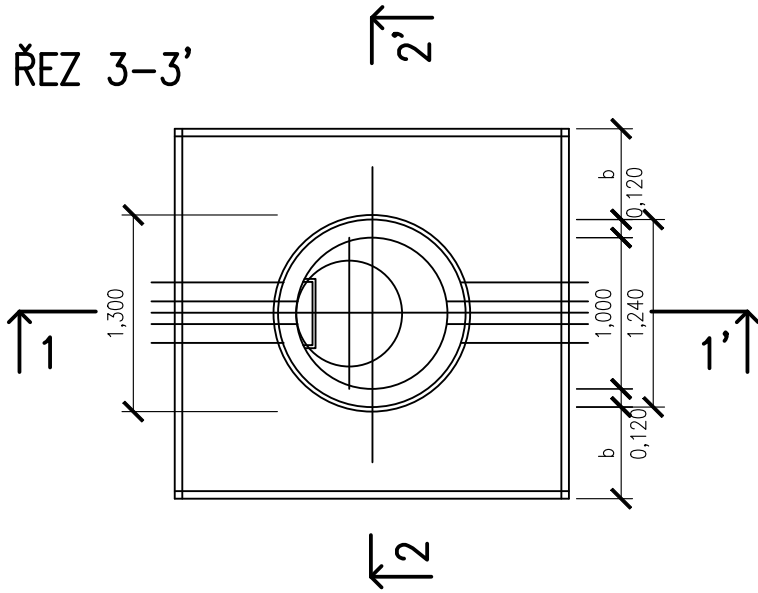
ŘEZ 1-1'



ŘEZ 2-2'



ŘEZ 3-3'



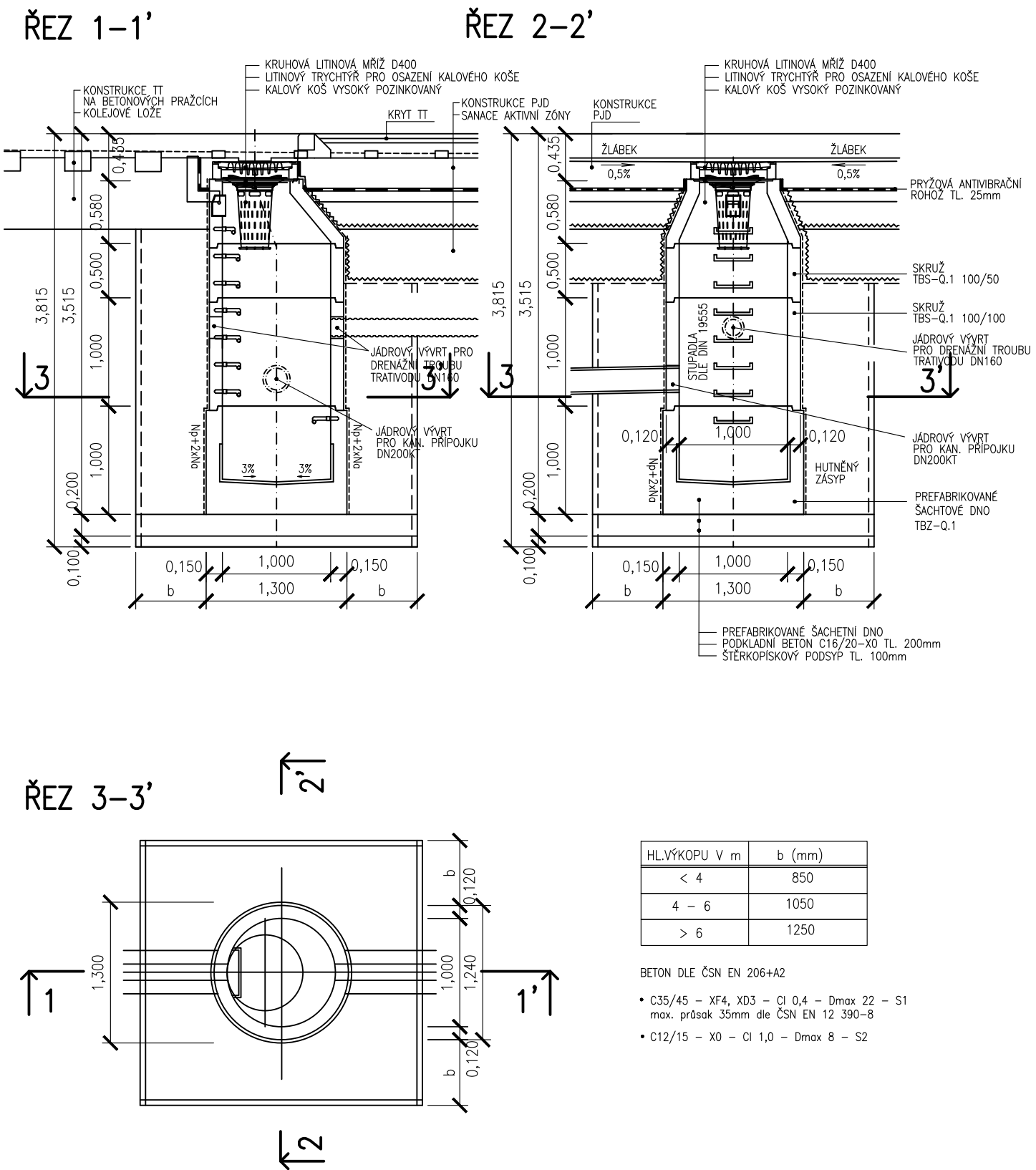
HL.VÝKOPU V m	b (mm)
< 4	850
4 – 6	1050
> 6	1250

- BETON DLE ČSN EN 206+A2
- C35/45 – XF4, XD3 – CI 0,4 – Dmax 22 – S1
max. průsak 35mm dle ČSN EN 12 390-8
 - C12/15 – X0 – CI 1,0 – Dmax 8 – S2

DETAIL

REVIZNÍ ŠACHTA TRATIVODU-RŠT.13

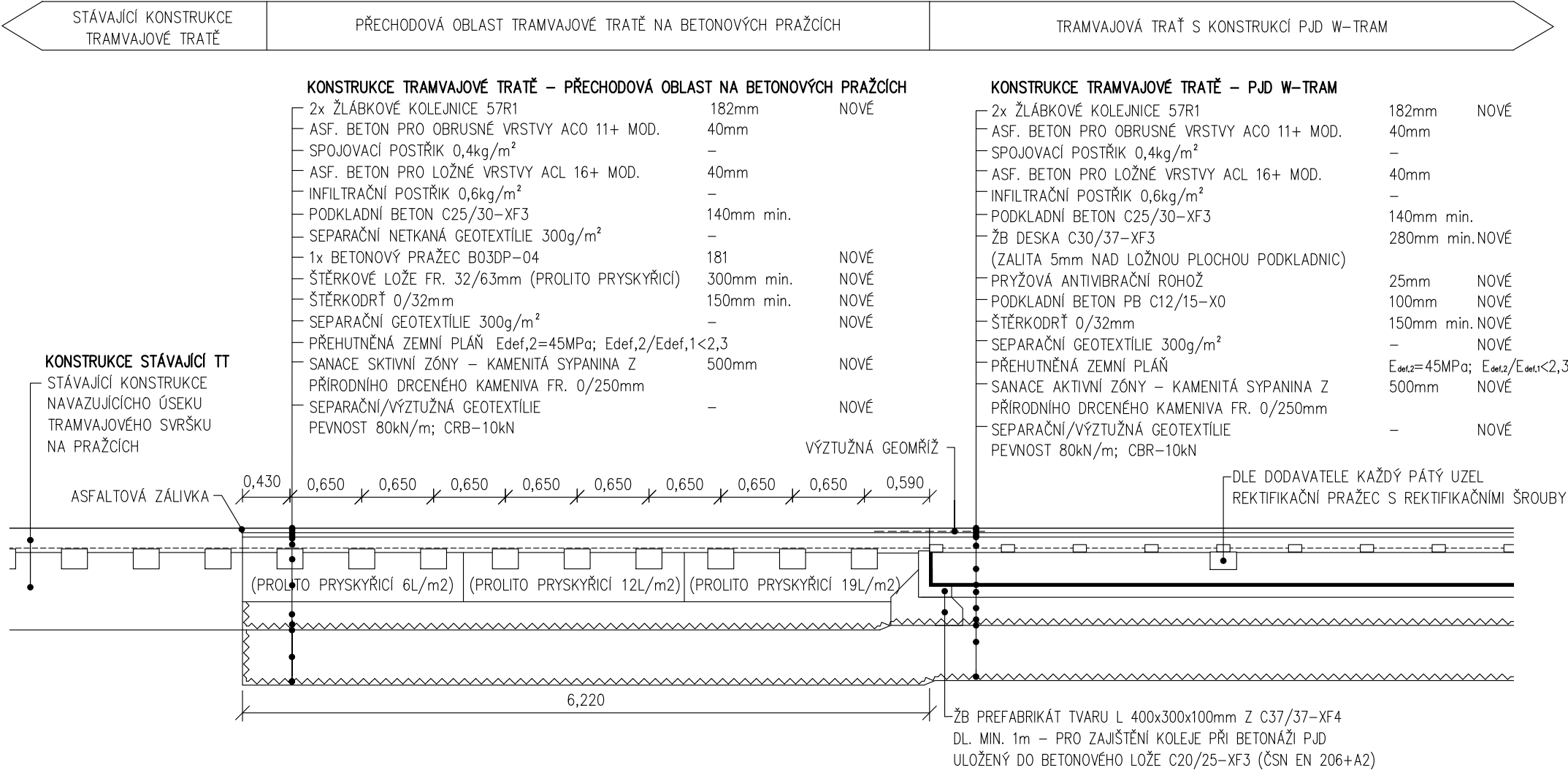
M 1:50



DETAIL – PŘECHODOVÁ OBLASTI NA ZAČ. ÚSEKU M 1:50

POZNÁMKY:

ASFALTOVÁ ZÁLIVKA
NA STYKU STÁVAJÍCÍ A NOVÉ ŽIVIČNÉ VRSTVY BUDOU ZŘÍZENY
ASFALTOVÉ ZÁLIVKA. OBRUSNÁ VRSTVA BUDE PROFREZOVÁNA 40x20mm,
SPÁRA BUDE VYFOUKÁNA OD ZBYTKŮ ŽIVICE, BUDOU PŘEDEHŘÁTY
OKOLNÍ PLOCHY, PROVEDE SE ZALITÍ MODIFIKOVANOU ASFALTOVOU
ZÁLIVKOU (DLE ČSN EN 14188-1) S PŘELIVEM 60mm A PROVEDE SE
POVÁPNĚNÍ.



DETAIL – PŘECHODOVÁ OBLAST

NA KONCI ÚSEKU

M 1:50

